

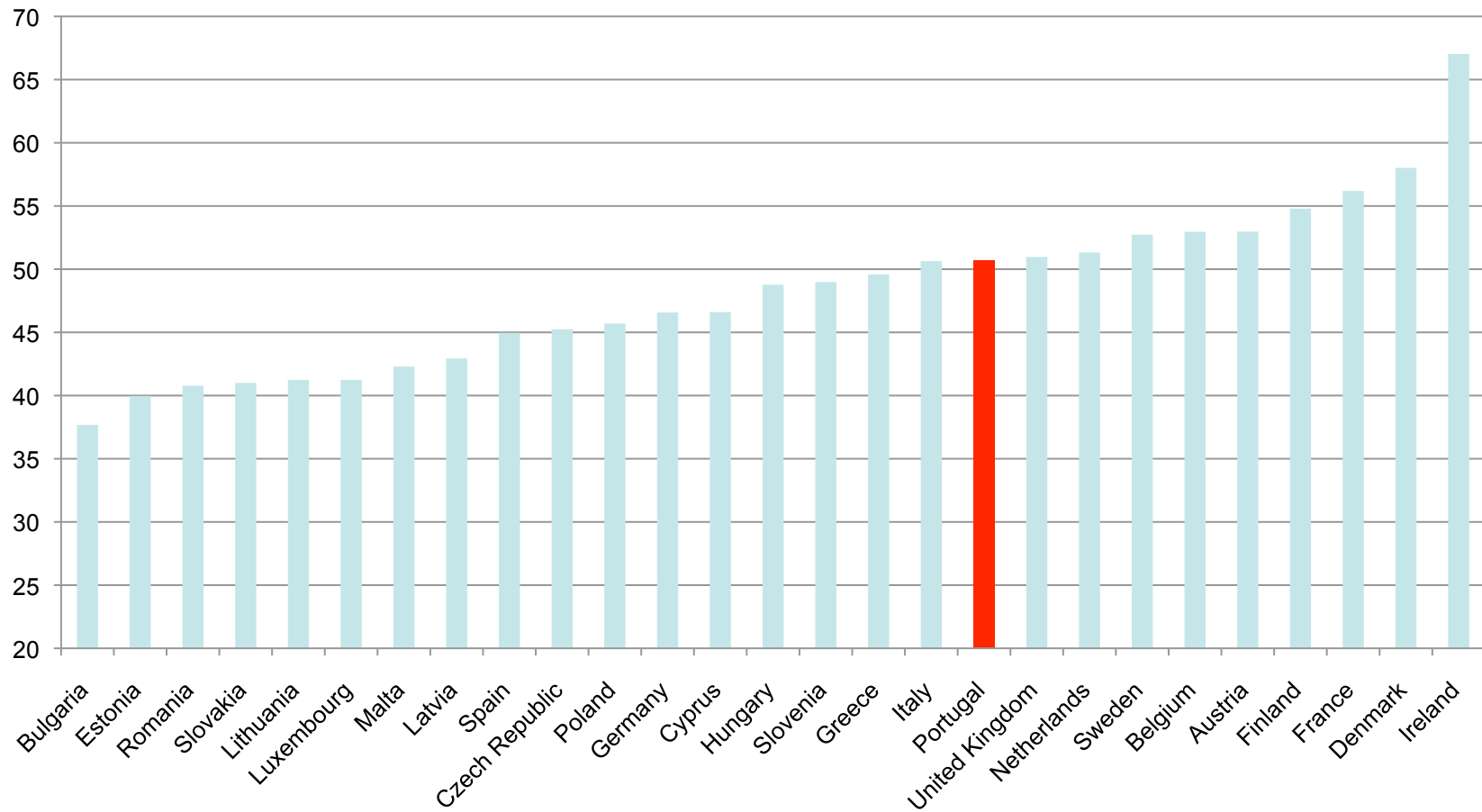
Do Estado gordo à cura de emagrecimento

José Castro Caldas

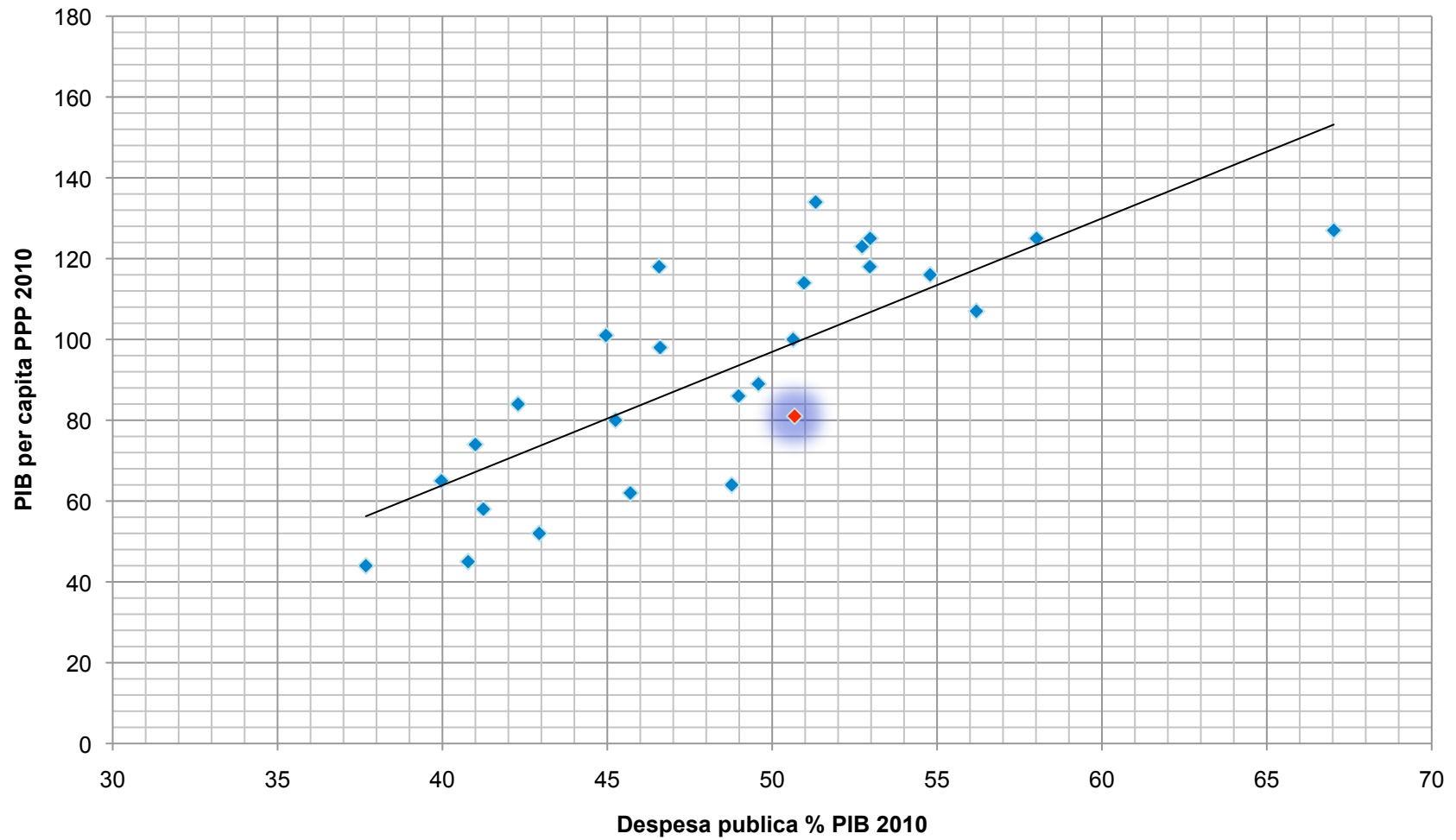
1. Peso

1. Peso

Despesa publica % PIB 2010

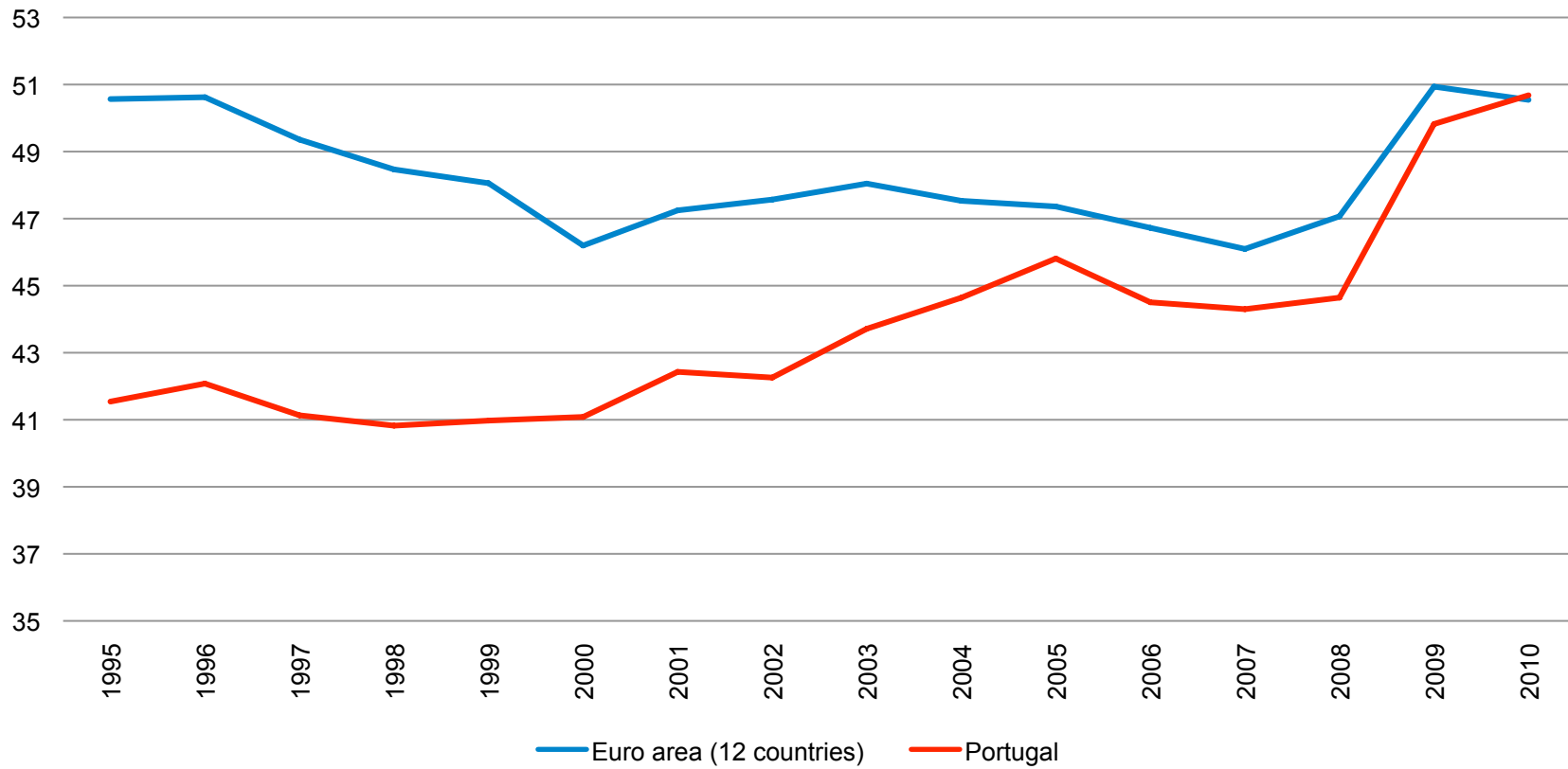


1. Peso



1. Peso

Despesa publica % PIB

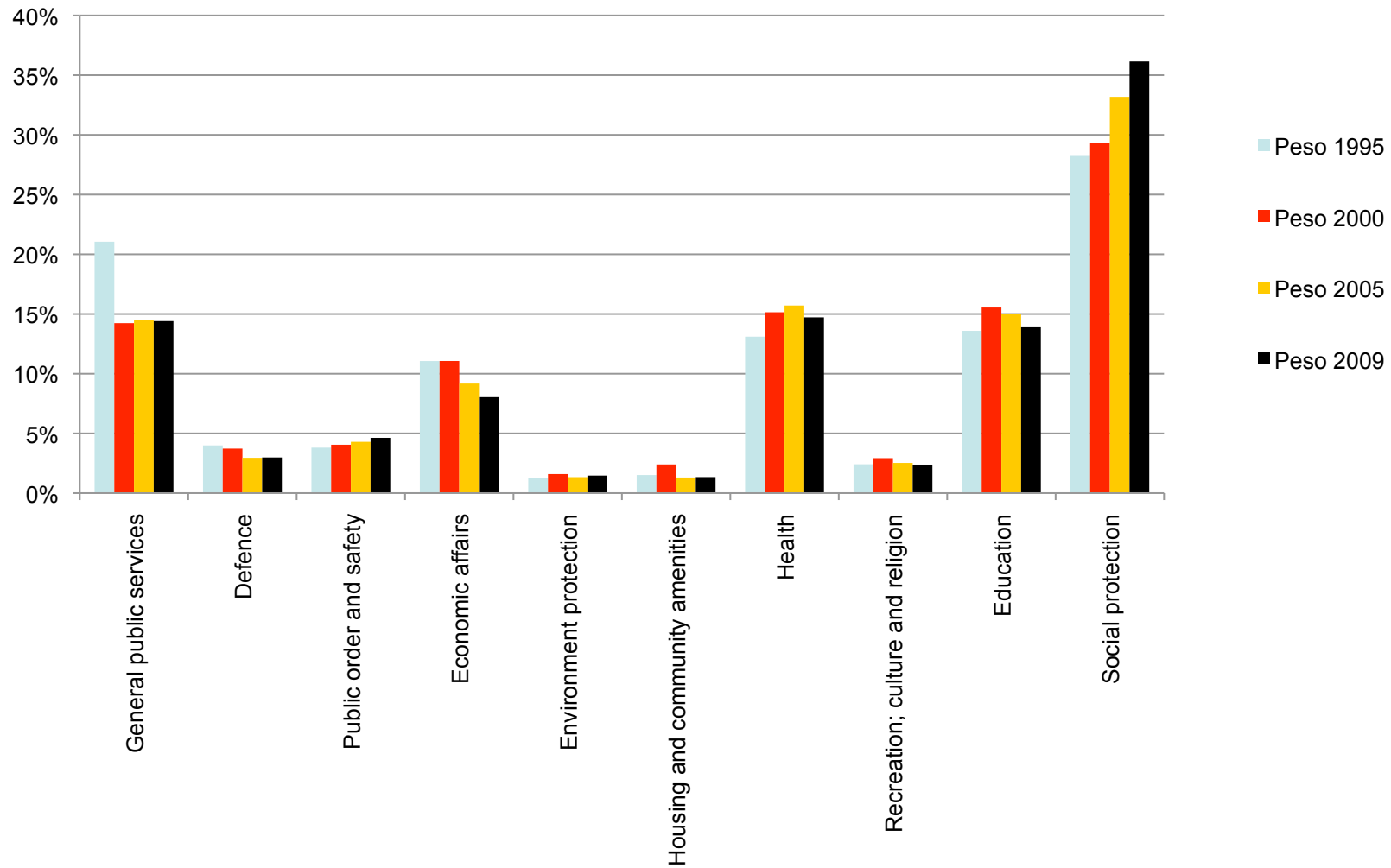


2. Gordura?

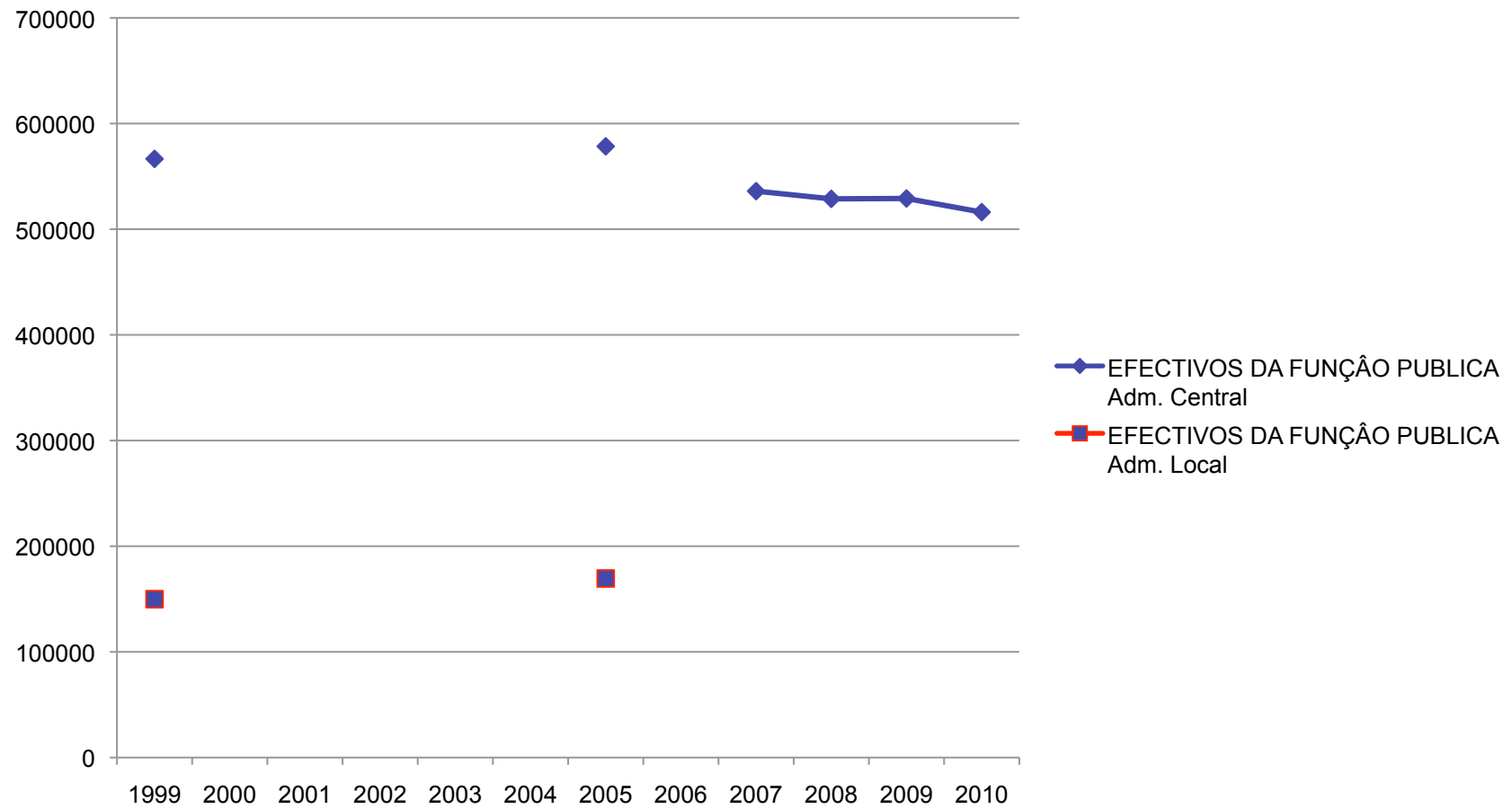
2. Gordura?

- Equipamentos e obras e obras sumptuárias
- Aquisição de bens e serviços injustificada
- Contratos mal desenhados e obras mal geridas
- Subsídios injustificados
- Organismos de utilidade duvidosa
- ...
- Mas o crescimento do défice e da dívida resultam da acumulação de gorduras?

2. Gordura?

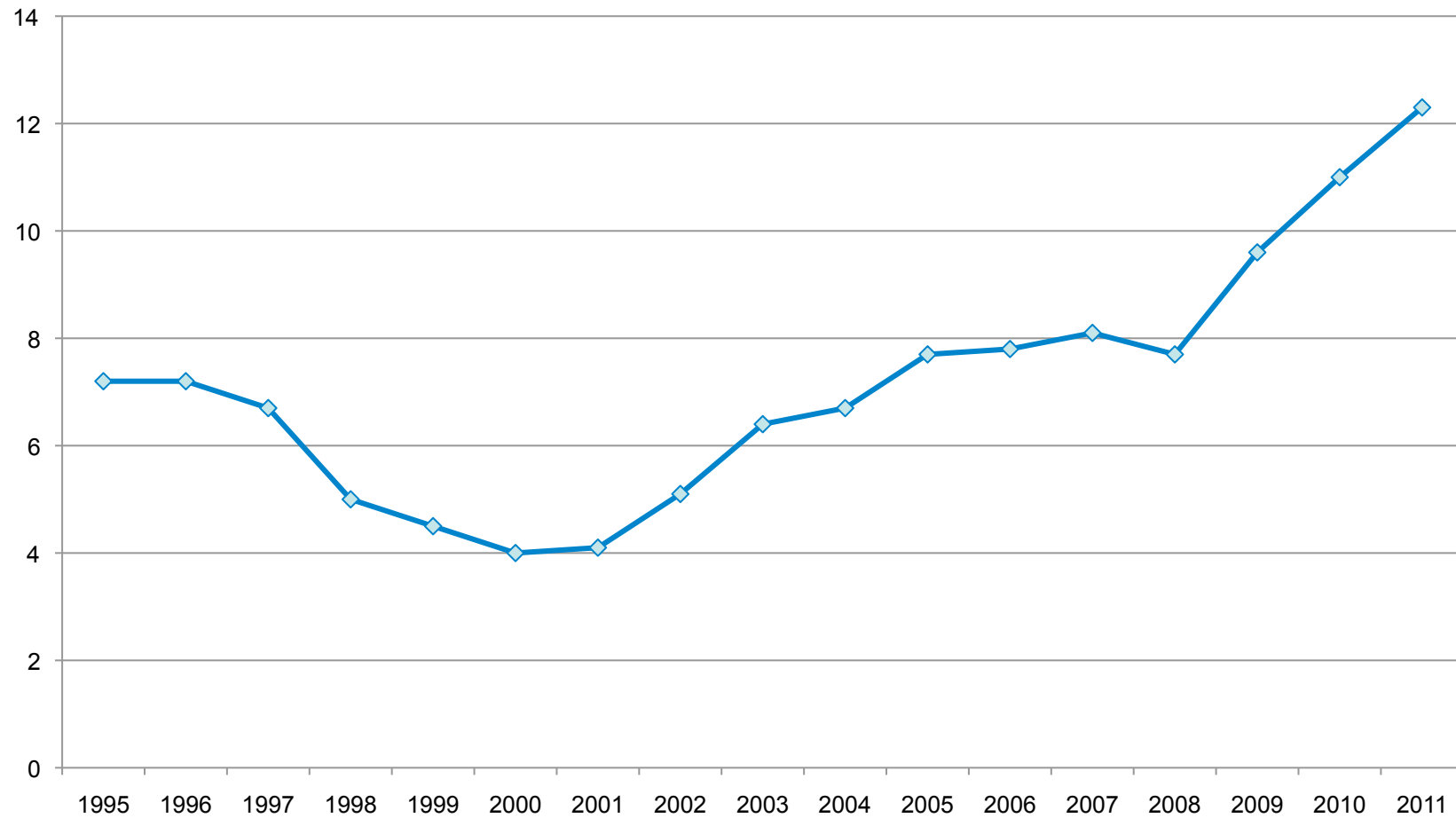


2. Gordura?



2. Gordura?

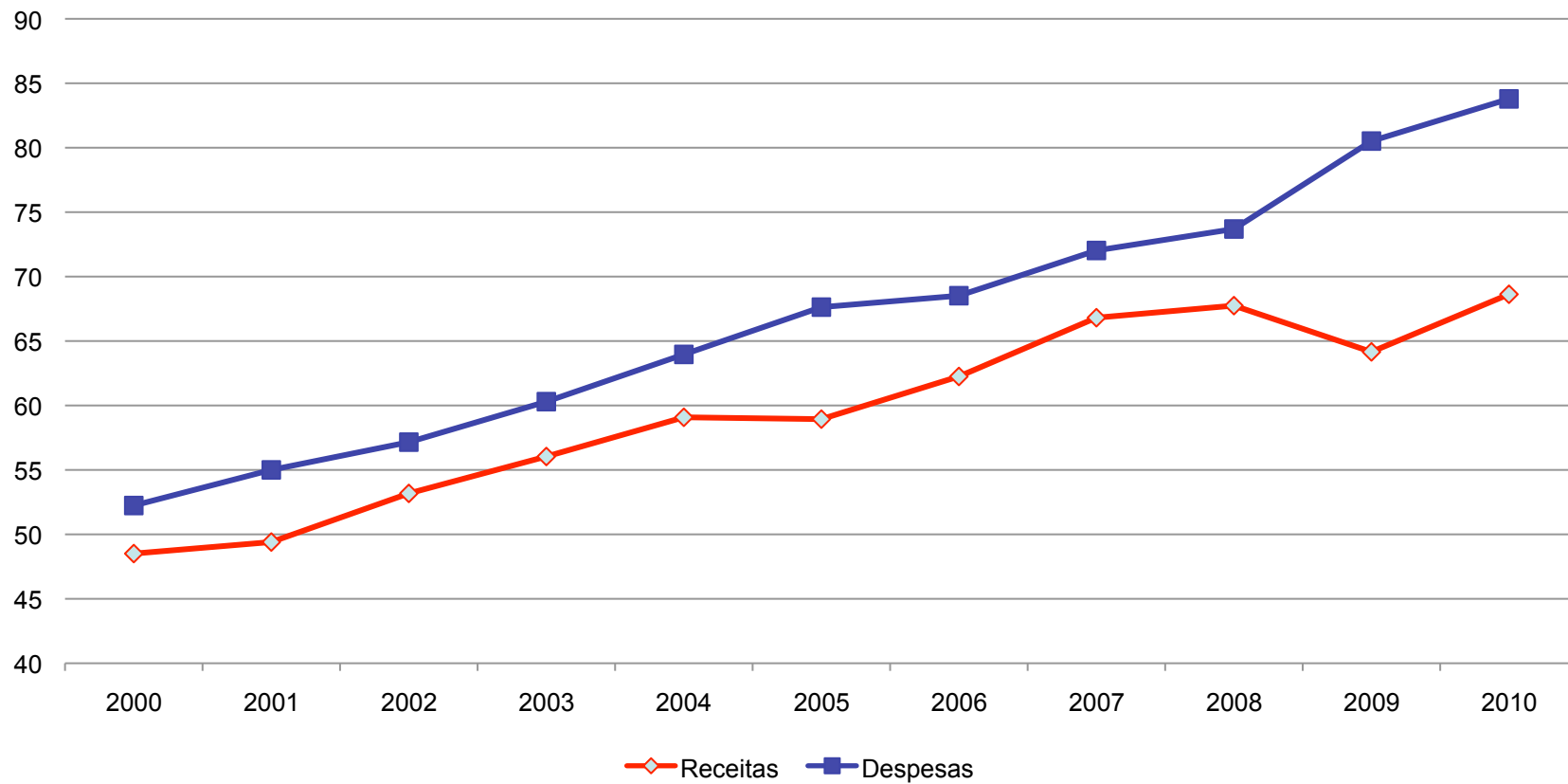
Taxa de Desemprego



3. Colestrol

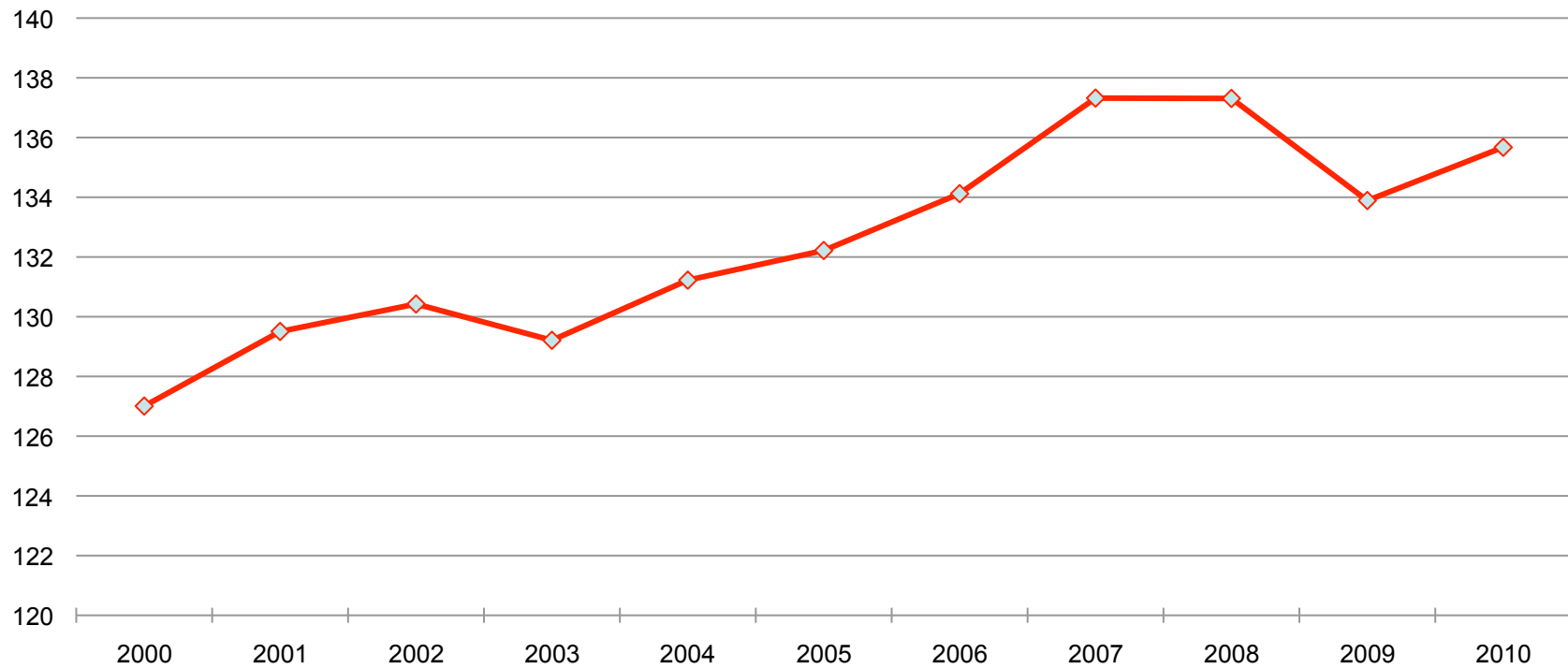
3. Colestrol?

Despesas e Receitas Públicas (preços de 2000)



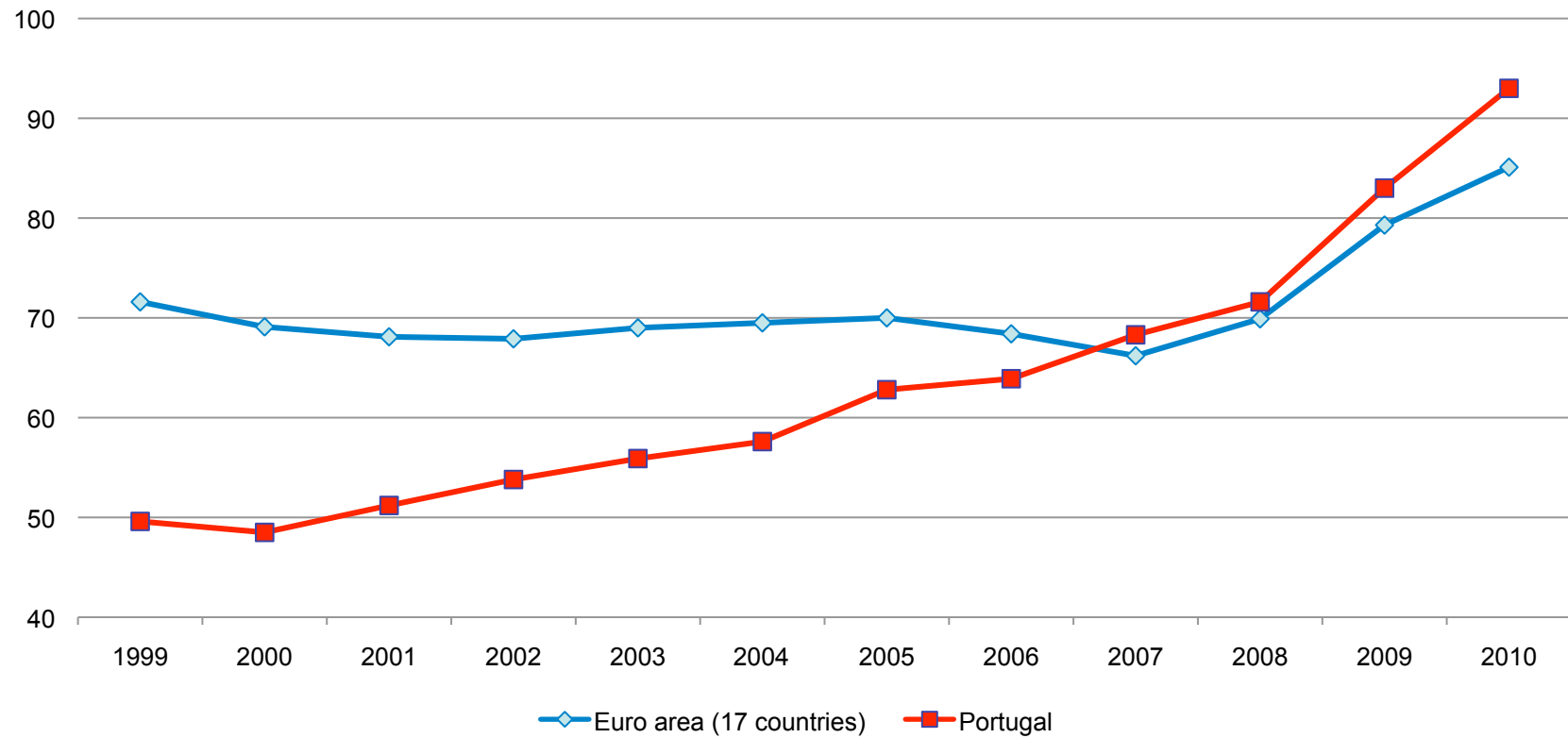
3. Colestrol?

PIB (preços de 2000)



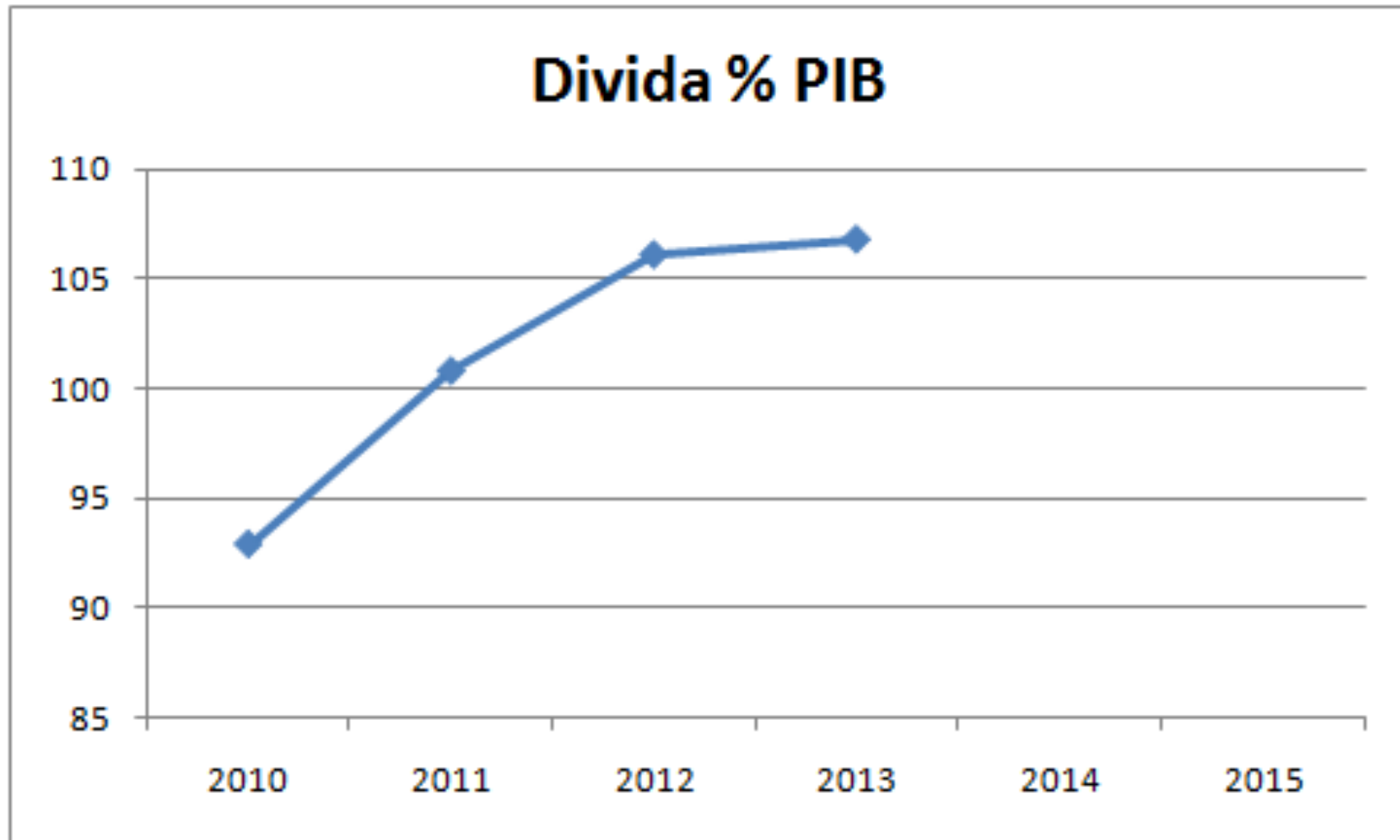
3. Colesterol

Dívida Pública % PIB



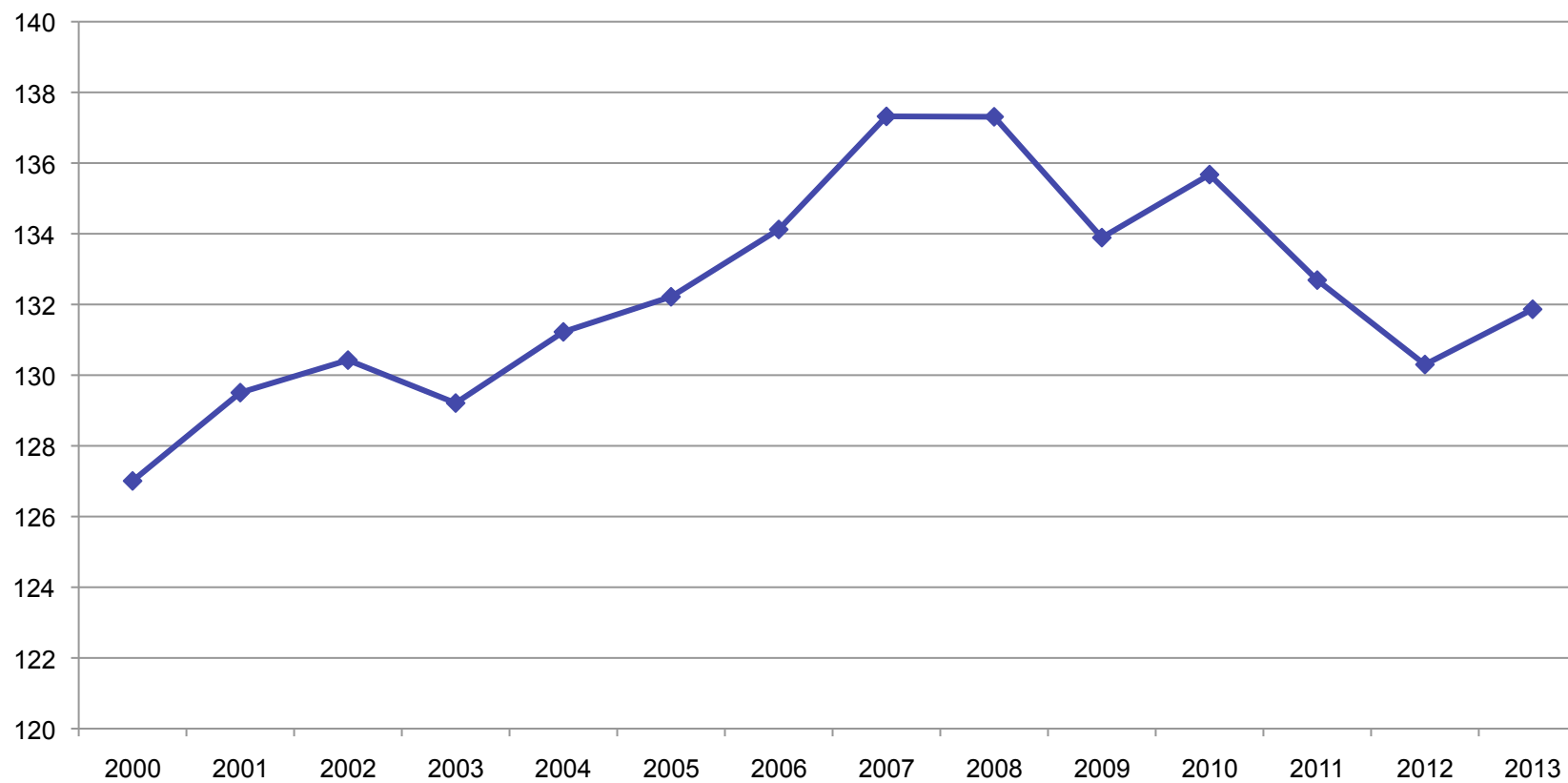
4. Cura?

4. Cura?

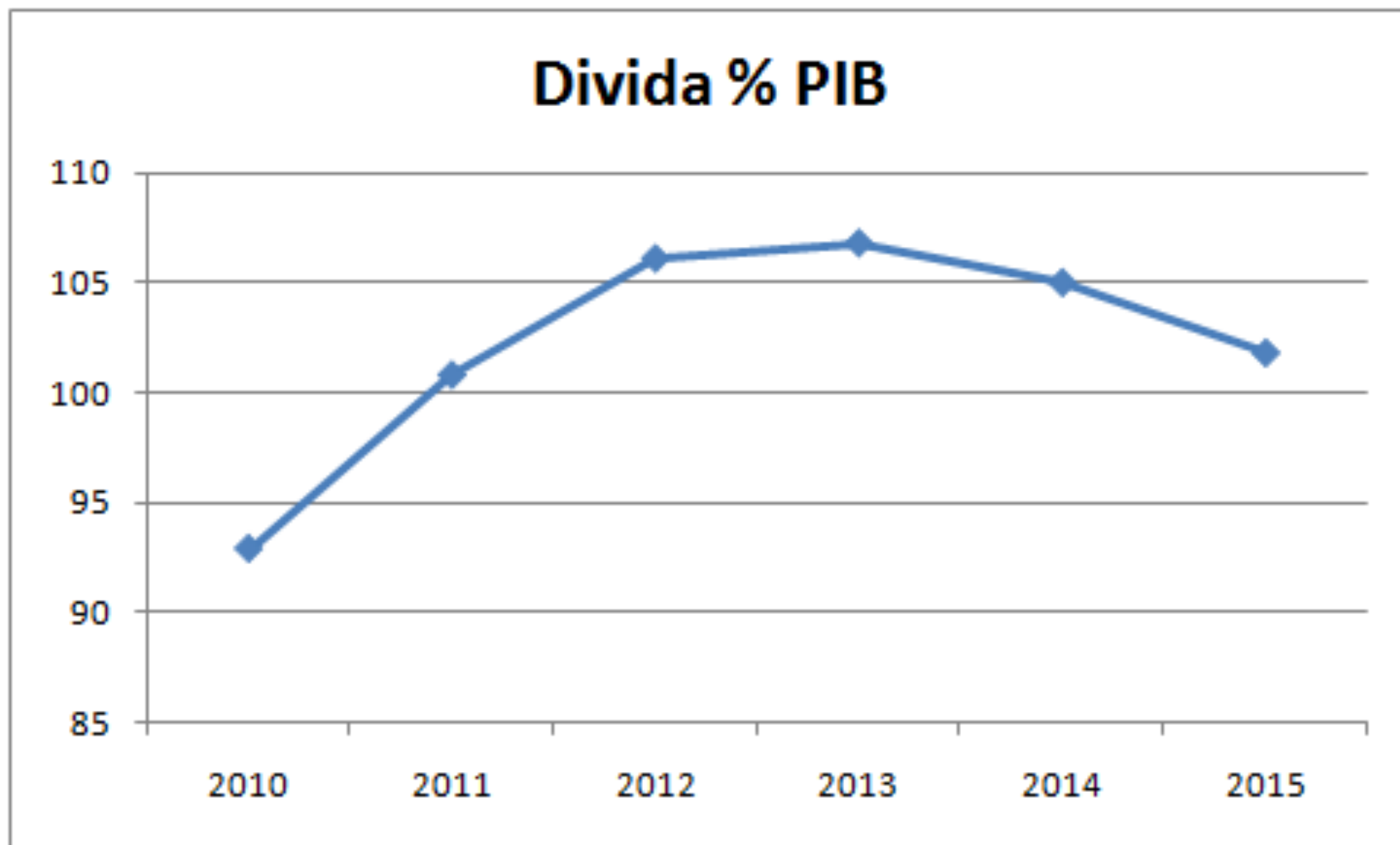


4. Cura?

PIB preços de 2000

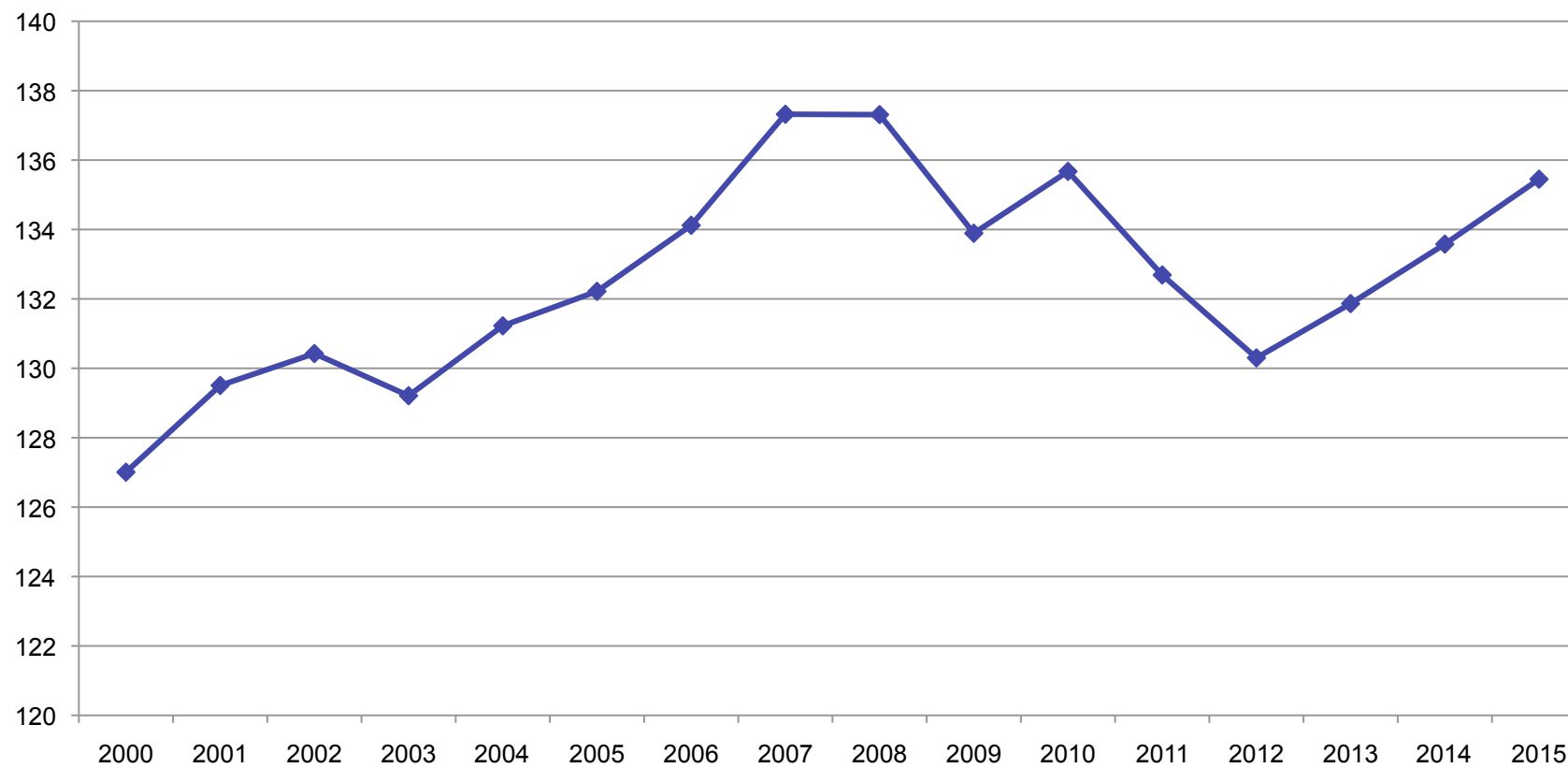


4. Cura?



4. Cura?

PIB preços de 2000



4. Cura?

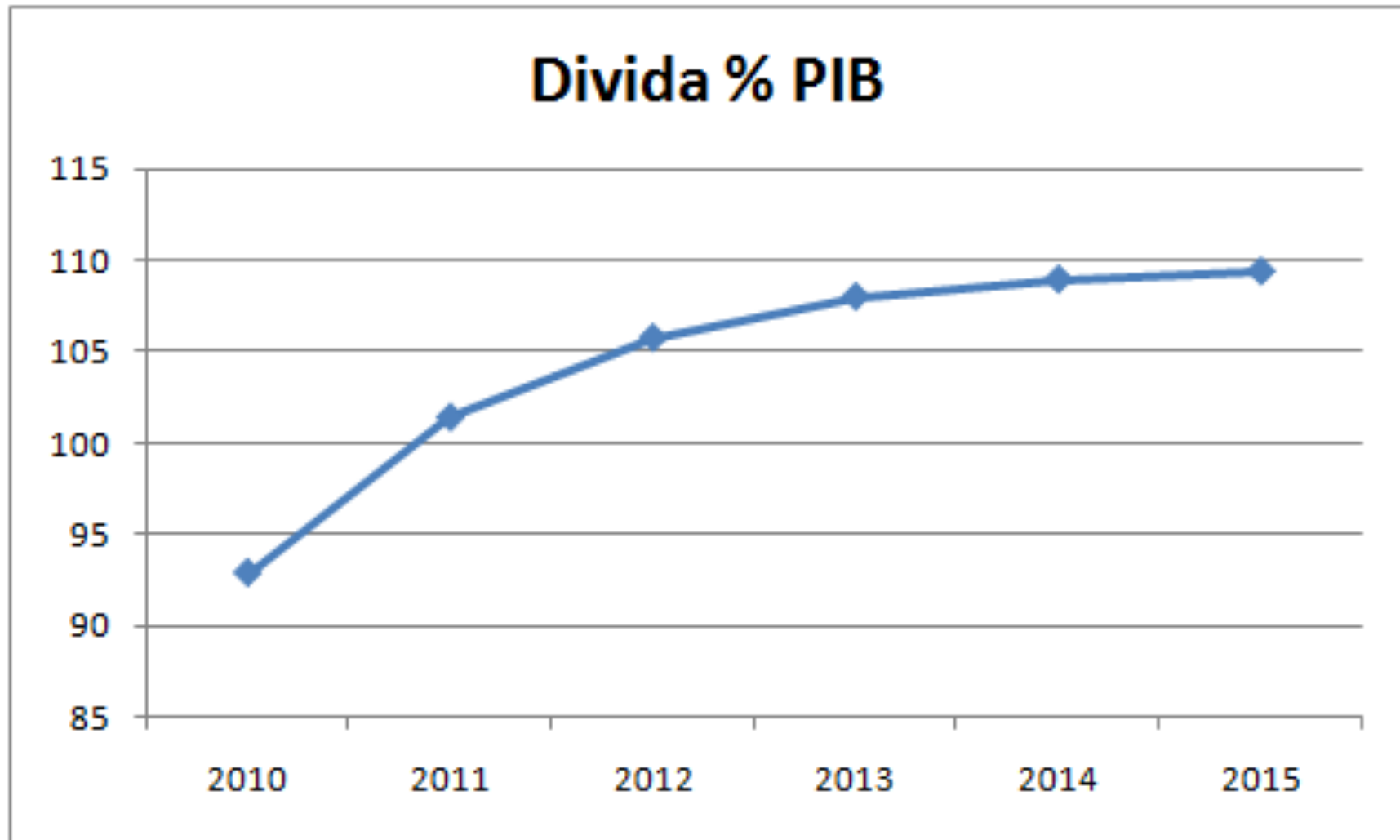
- Se em vez de

	2011	2012	2013	2014	2015
Tx. Var. PIB	-2,20	-1,80	1,20	2,50	2,20
Défice % PIB	5,9	4,5	3	1,8	0,5
Var. Stok	2092,376	-1761,97	-1947,54	-1734,33	-2386,28

- acontecer

	2011	2012	2013	2014	2015
Tx. Var. PIB	-2,20	-1,80	0,00	0,00	0,00
Défice % PIB	6,49	4,95	3,3	1,98	0,55
Var. Stok	2092,376	-4148,25	-1947,54	-1734,33	0

4. Cura?



4. Cura?

- As projecções do governo dependem de uma conjugação de milagres:
 1. Taxas de variação das exportações sempre superiores a 6%
 2. As importações sofreriam uma substancial redução em 2010 e 2011 e um crescimento muito moderado nos três anos seguintes
 3. Inversão súbita da variação do investimento de -10,6% e -5,6% do PIB em 2011 e 2012 para +3% ao ano depois disso.
 4. Regresso ao regime de financiamento nos mercados em 2013 a taxas sustentáveis

5. Conclusão

- Reestruturação da dívida: mutualização de 60%, coberta por eurobonds garantidos pelo BCE
- Redução da despesa corrente e aumento da receita com justiça e eficiência fiscal
- Crescimento da despesa de investimento (Plano de Recuperação Europeu)
- Recapitulação dos bancos (com tomada de controlo)